

**Außenwand**  
 Holzfassade senkrecht in Douglasie sägerash  
 Boden gefüllt ca. 20x150mm  
 DG-Leisten (jeder 2. 50x5) ca. 20x100mm  
 Farbe Lignovit Scharwood, Boden Grausaluminium,  
 Leisten RAL 8013 Schilgrün  
 Social verputzt  
 30/40mm Leiste waagrecht  
 30/40mm Leiste senkrecht  
 60mm Putzträgerplatte  
 50mm Gipsbinderwerk mit Isolierdämmung  
 15mm Permacor Vapour  
 60mm Installationsebene mit 60mm Dämmung  
 12.5mm Permacorplatte

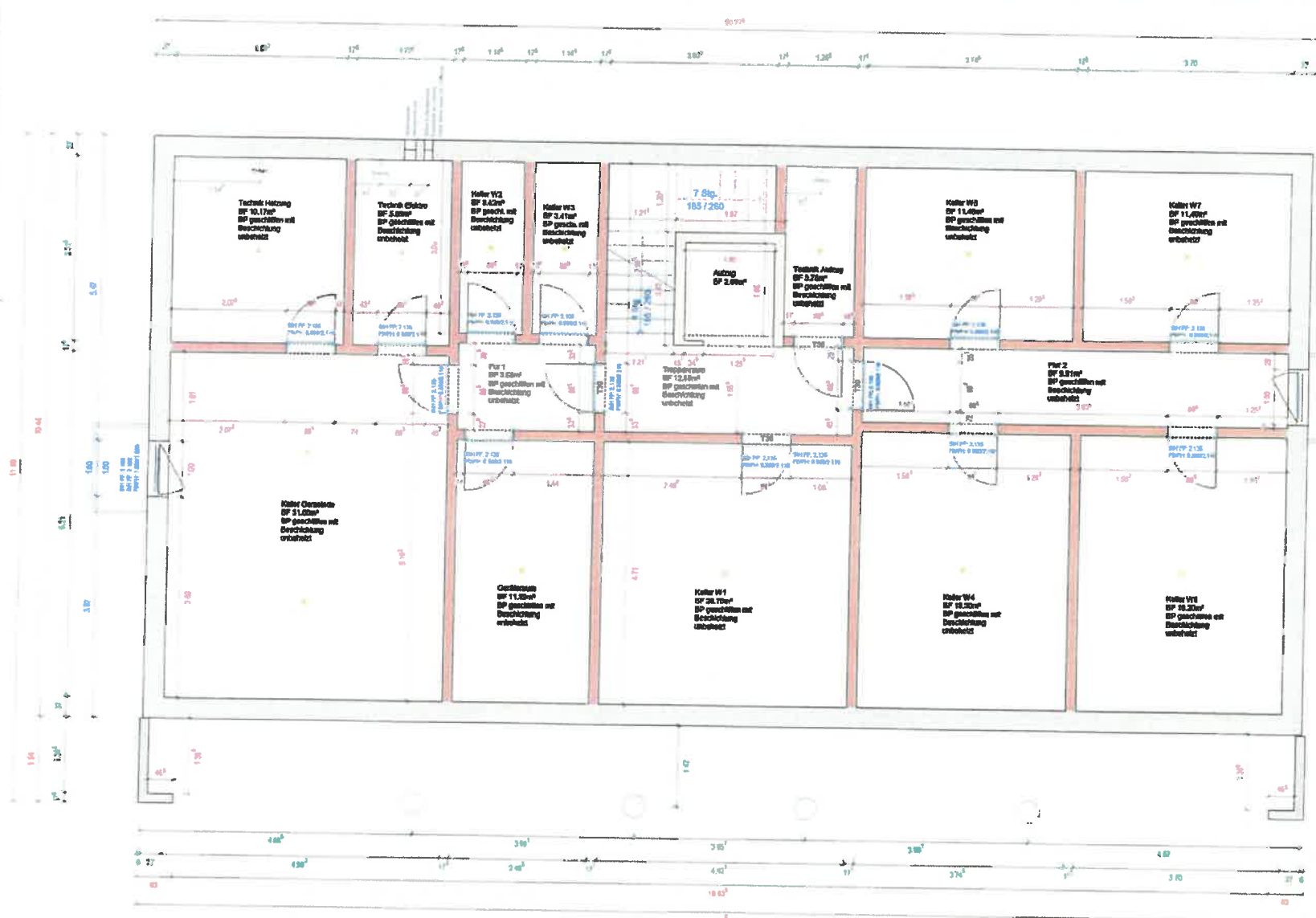
**Innenwand**  
 12.5mm Permacorplatte  
 120mm Gipsbinderwerk  
 mit mind. 60mm Dämmung  
 12.5mm Permacorplatte

**Wohnungsbinnenwand**  
 12.5mm Permacorplatte  
 120mm Gipsbinderwerk  
 mit mind. 60mm Dämmung  
 12.5mm Permacorplatte  
 50mm Luftschicht  
 75mm Gipsbinderwerk  
 12.5mm Permacorplatte

**Schachtwand Aufzug**  
 12.5mm Permacorplatte  
 160mm Gipsbinderwerk  
 mit mind. 60mm Dämmung  
 12.5mm Permacorplatte

<b>BV: Mehrfamilienhaus Iffeldorf</b>
<b>Projektnr.: P18-0587</b>
<b>Grundriss EG</b>
<b>Plannr.: V02</b>
<b>Planfertiger: Michael Sepp</b>
<b>Maßstab 1 : 50</b>
<b>Datum: 28.03.2021</b>
<b>Freigebe:</b>





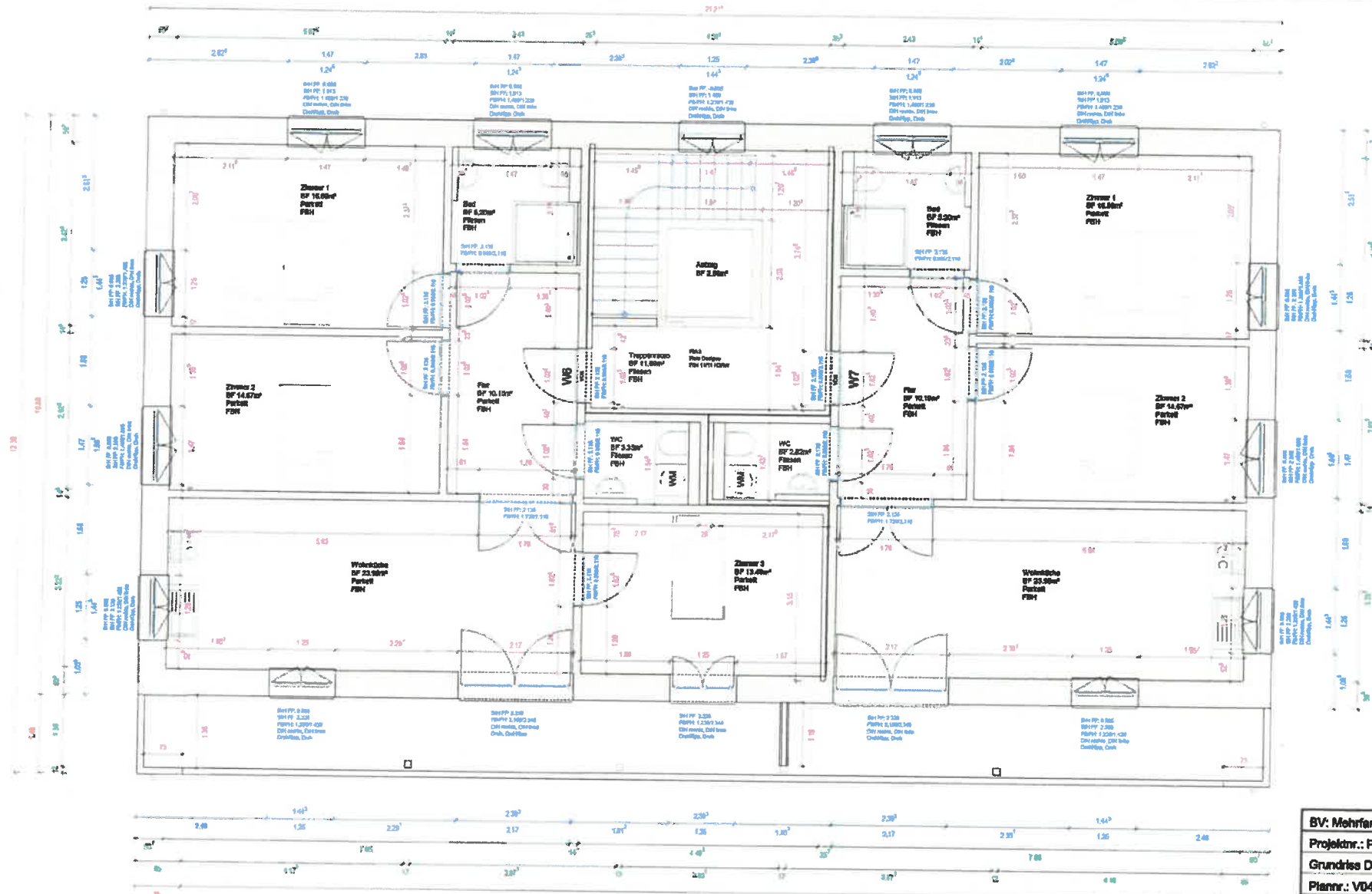
Außenwand erdbehrt  
 Anfüllschub  
 120mm Perimeterdämmung WLG 035  
 240mm Stahlbeton C 25/30 WU

Innenwände  
 Ziegelwände  
 Druckfestigkeit n. Stahl  
 Bekleidetiger Innenputz

Schwachbeladene Aufzug  
 12,5mm Ferracelplatte  
 150mm Stahlgewerk  
 mit mind. 60mm Dämmung  
 12,5mm Ferracelplatte

BY: Mehrfamilienhaus Iffeldorf
Projektnr.: P19-0597
Grundries KG
Plannr.: V01
Planfertiger: Michael Sepp
Maßstab 1 : 50
Datum: 25.03.2021
Freigebe:





**Außenwand**  
 Holzfassade senkrecht in Douglasie sägerash  
 Boden geflößt ca. 20x150mm  
 DG-Lalstein (jeder 2. Stb) ca. 20x80mm  
 Farbe Lignot Silverwood, Boden Graualuminium,  
 Lullstein FAL 6013 Schilgrün  
 Boden verputzt  
 30x40mm Lattung waagrecht  
 30x40/60mm Lattung senkrecht  
 60mm Putzträgerplatte  
 200mm Ständerwerk mit IsoDämmung  
 15mm Fernceci Vapour  
 60mm Installationsbohle mit 60mm Dämmung  
 12,5mm Fernceciplatte

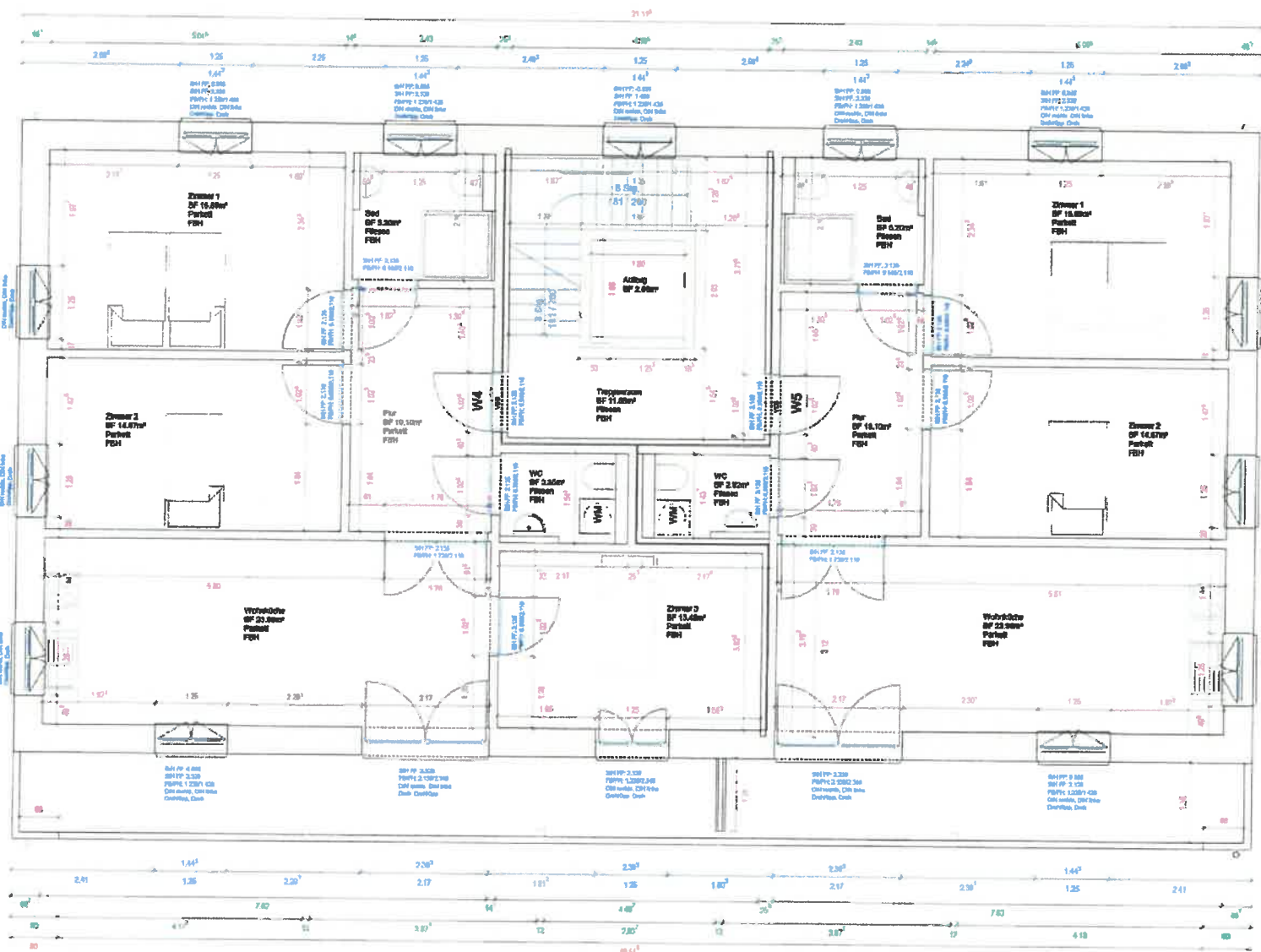
**Innenwand**  
 12,5mm Fernceciplatte  
 120mm Ständerwerk  
 mit mind. 60mm Dämmung  
 12,5mm Fernceciplatte

**Wohnungsinnenwand**  
 12,5mm Fernceciplatte  
 120mm Ständerwerk  
 mit mind. 60mm Dämmung  
 12,5mm Fernceciplatte  
 20mm Luftschicht  
 75mm Ständerwerk  
 12,5mm Fernceciplatte

**Schachtwand Auszug**  
 12,5mm Fernceciplatte  
 180mm Ständerwerk  
 mit mind. 40mm Dämmung  
 12,5mm Fernceciplatte

<b>BV: Mehrfamilienhaus Iffeldorf</b>
<b>Projektnr.: P19-0587</b>
<b>Grundriss DG</b>
<b>Plannr.: V04</b>
<b>Planfertiger: Michael Sepp</b>
<b>Maßstab 1 : 50</b>
<b>Datum: 26.03.2021</b>
<b>Freigabe:</b>





**Außenwand**  
 Holzfassade entweicht in Douglasie sägerauh  
 Boden gefüllt ca. 20x190mm  
 DG-Leisten (oder 2, 5er) ca. 20x80mm  
 Raute Lignavit Silberwoll, Boden Grauwulminat,  
 Leisten KAL 6013 Schlitgrün  
 Sockel verputzt  
 30x40mm Leiste waagrecht  
 20x40x80mm Leiste senkrecht  
 80mm Putzgeplätt  
 200mm Ständerwerk mit Isolierdämmung  
 18mm Fermacel Vapor  
 80mm Isolationsebene mit 80mm Dämmung  
 12.5mm Fermacelplatte

**Innenwand**  
 12.5mm Fermacelplatte  
 120mm Ständerwerk  
 mit mind. 80mm Dämmung  
 12.5mm Fermacelplatte

**Wohnungsinnenwand**  
 12.5mm Fermacelplatte  
 120mm Ständerwerk  
 mit mind. 80mm Dämmung  
 12.5mm Fermacelplatte  
 20mm Luftschicht  
 70mm Ständerwerk  
 12.5mm Fermacelplatte

**Schwächele Auhg**  
 12.5mm Fermacelplatte  
 180mm Ständerwerk  
 mit mind. 80mm Dämmung  
 12.5mm Fermacelplatte

<b>BV: Mehrfamilienhaus Iffeldorf</b>
Projektnr.: P19-0587
Grundriss OG
Planerr.: V03
Planfertiger: Michael Sepp
Maßstab 1 : 50
Datum: 26.03.2021
Freigabe:

